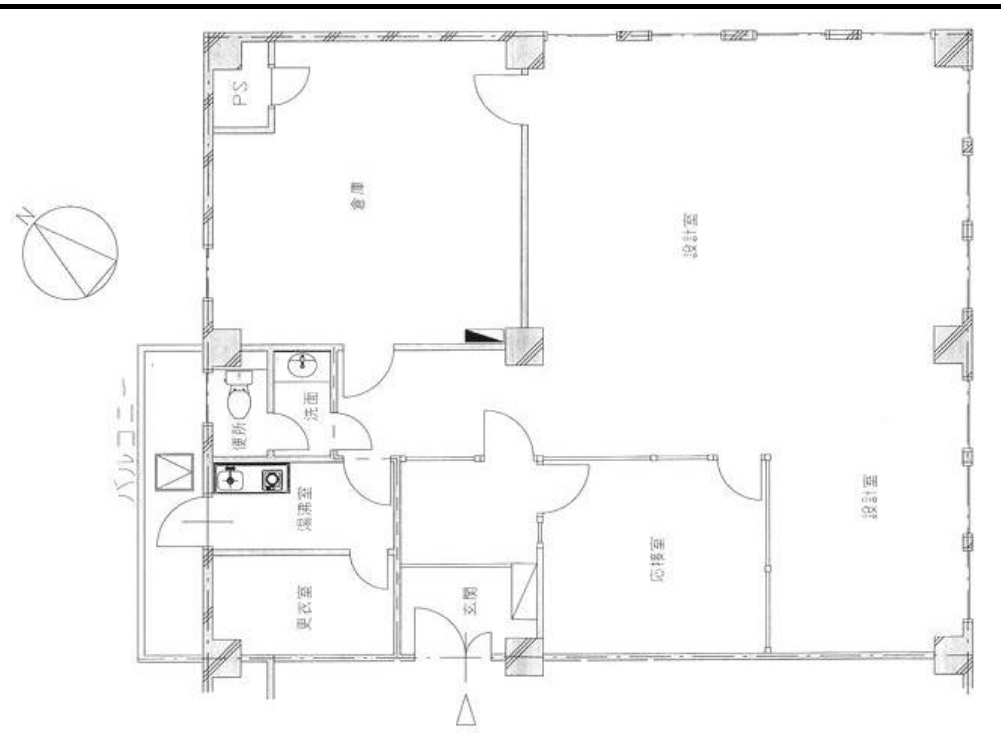


物件案内カード テナント

物件名	KPECビル			
物件住所	〒 329-3156 那須塩原市方京2丁目2-1			
空 部 屋	3F-D	号室	入居可能日	相談
入 居 条 件				
家 賃	290,400 円	敷 金	3 ヶ月分	
共 益 費	35,000 円	礼 金	0 ヶ月分	
駐 車 料	8,000/2台 円	保 険	要加入 円	
権 利 金	円	仲介手数料	1.05 ヶ月分	

物 件 概 要			
店 舗 坪 数	120m ² (36.3坪)	水 道	公 営
構 造	RC	電 気	東京電力
階 数	3	ガ ス	プロパン
駐 車 台 数	相談	排 水	公共下水
商 圏 型 式	商業型	ト イ レ	水洗
街の性質分類	ロードサイド	給 湯	無
最 適 業 種	事務所	冷 暖 房	有
前面道路幅員	那須塩原駅前大通沿い	エレベーター	有
建 物 建 築 年	平成19年7月	そ の 他 設 備	セキュリティ
備 考	室内パーテーション等造作あり。		



株式会社 大一不動産 栃木県知事(11)第753号
TEL: 0287-22-5119