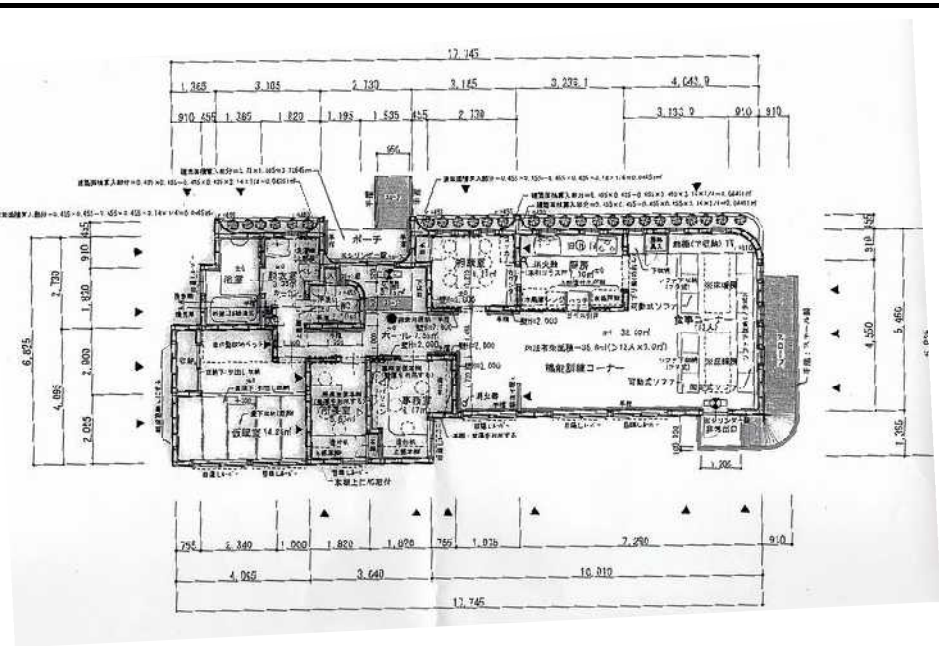


	物件案内カード		テナント	
物件名	島方テナント			
物件住所	〒 那須塩原市島方689-3			
空 部 屋	号室	入居可能日	相談	
家賃 (税込)	230,000	円 敷 金	2ヶ 月	
共益費 (税込)		円 礼 金	1ヶ 月	
駐車料 (税込)		円 保 険	要加入	
保 証 金		円 仲介手数料	1.05ヶ 月	

物件概要

店舗面積	101.88	m ²	水	道	公 営
	30.82	坪	電	気	電 灯
構 造	木造	ガ	ス	プロパン	
階 数	1 F	排	水	宅地内	
駐 車 台 数	6 台	ト	イ	レ 水洗	
街 の 性 質 分 類	商業・住居系	給	湯	無	
最 適 業 種	事務所	冷	暖	房 有	
前 面 道 路		エ	レ	ベ ー タ ー 無	
建 物 建 築 年	昭和 63年	そ	の	他 設 備 暖房設備	
備 考	駐車場別途あり				



株式会社 大一不動産 栃木県知事(12)第753号
 TEL:0287-22-5119 FAX:0287-22-7994