

不動産フェア開催中!

大一不動産 検索

<http://www.e-di.com/>



不動産の売買・賃貸・活用・建築などお客様のニーズにワンストップサービスでお応えします。

新着物件 那須塩原市上厚崎 中古住宅

2020年9月上旬フルリフォーム完成予定!
開放感あふれる南西角地! 駐車は5台以上可!
ウォークインクローゼット2ヶ所あり!



1,399万円

- 土地 / 397.23㎡ (120.16坪)
- 建物 / 125.86㎡ (38.07坪)
- 所在地 / 那須塩原市上厚崎 ●地目 / 宅地 ●用途地域 / 無指定 ●建ぺい率 / 60% ●容積率 / 200% ●構造 / 木造2階建 ●築年月 / 2004年3月 ●上水道 / 公営 ●排水 / 集中浄化槽 ●学区 / 埼玉小学校 ●取引態様 / 仲介

新着物件 大田原市親園 新築住宅

全室南向きの日当たり良好! 収納充実、宅配ボックス、
ルーフバルコニーと共稼ぎに
嬉しい住宅です。

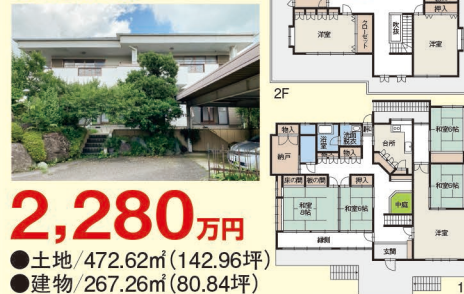


1号棟 1,850万円~

- 土地 / 217.76㎡ (65.87坪)
- 建物 / 93.15㎡ (28.17坪)
- 所在地 / 大田原市親園 ●地目 / 宅地 ●用途地域 / 無指定 ●建ぺい率 / 70% ●容積率 / 200% ●構造 / 木造2階建 ●築年月 / 2020年10月完成予定 ●上水道 / 公営 ●排水 / 公共 ●学区 / 親園小学校 ●取引態様 / 仲介

新着物件 大田原市若草1丁目 中古住宅

2世帯や大家族向けの間取り
です。近隣商業施設の充実
した地域です。



2,280万円

- 土地 / 472.62㎡ (142.96坪)
- 建物 / 267.26㎡ (80.84坪)
- 所在地 / 大田原市若草1丁目 ●地目 / 宅地 ●用途地域 / 第一種低層住居専用地域 ●建ぺい率 / 50% ●容積率 / 80% ●構造 / 鉄骨造2階建 ●築年月 / 1993年3月 ●上水道 / 公営 ●排水 / 個別浄化槽 ●学区 / 大田原小学校 ●取引態様 / 仲介

新着物件 那須塩原市西三島7丁目 中古住宅

オール電化+太陽光発電システムの付いた美邸です。
2階の洋室3室は、引戸を開けておく事で大空間に!
サンルームは雨の日のお洗濯にも役立ちます。



2,400万円

- 土地 / 258.63㎡ (78.23坪)
- 建物 / 124.50㎡ (37.66坪)
- 所在地 / 那須塩原市西三島7丁目 ●地目 / 宅地 ●用途地域 / 無指定 ●建ぺい率 / 60% ●容積率 / 200% ●構造 / 木造2階建 ●築年月 / 2016年9月 ●上水道 / 公営 ●排水 / 個別浄化槽 ●学区 / 三島小学校 ●取引態様 / 仲介

那須塩原市石林 中古住宅



乃木神社近く! 敷地面積約130坪!
お庭として広々お使いただけます。
収納スペースも多数あり!

770万円

- 土地 / 430.00㎡ (130.07坪)
- 建物 / 102.68㎡ (31.06坪)
- 所在地 / 那須塩原市石林 ●地目 / 宅地、山林 ●用途地域 / 無指定 ●建ぺい率 / 60% ●容積率 / 200% ●構造 / 木造2階建 ●築年月 / 1987年12月 ●上水道 / 公営 ●排水 / 浄化槽 ●学区 / 大山小学校 ●取引態様 / 専任

那須塩原市西朝日町 中古マンション

サンロード西那須野II
駅から徒歩約6分の好立地!
スーパーや学校・役所にも近く、
生活に便利です!



840万円

- 専有面積 / 57.41㎡ (17.36坪)
- 所在地 / 那須塩原市西朝日町 ●用途地域 / 第一種住居地域 ●建ぺい率 / 60% ●容積率 / 200% ●構造 / 鉄筋コンクリート造9階建 ●築年月 / 1996年7月 ●上水道 / 公営 ●排水 / 公共 ●学区 / 東小学校 ●取引態様 / 専任

那須塩原市下厚崎 中古住宅

黒磯地区に人気の平家住宅。未登記建物有り。
子供部屋趣味のお部屋として利用可能。
ファミリー向けお部屋として利用可能。
まで約100mの立地!



850万円

- 土地 / 400.35㎡ (121.11坪)
- 建物 / 91.09㎡ (27.55坪)
- 所在地 / 那須塩原市下厚崎 ●地目 / 宅地 ●用途地域 / 無指定 ●建ぺい率 / 60% ●容積率 / 200% ●構造 / 木造平家建 ●築年月 / 1990年9月 ●上水道 / 公営 ●排水 / 浄化槽 ●学区 / 共立小学校 ●取引態様 / 専任

那須塩原市下永田5丁目 中古住宅

閑静な住宅地に佇む好立地!
近隣のスーパーや駅にも
近く生活に便利! 好立地です。



1,180万円

- 土地 / 219.09㎡ (66.27坪)
- 建物 / 135.22㎡ (40.90坪)
- 所在地 / 那須塩原市下永田5丁目 ●地目 / 宅地 ●用途地域 / 無指定 ●建ぺい率 / 60% ●容積率 / 200% ●構造 / 軽鉄骨2階建 ●築年月 / 1994年1月 ●上水道 / 公営 ●排水 / 浄化槽 ●学区 / 大山小学校 ●取引態様 / 専任

那須塩原市新朝日 中古住宅

駅まで徒歩9分の好立地!
陽当たりが良くお洗濯物
も良く乾きます。



1,180万円

- 土地 / 344.00㎡ (104.06坪)
- 建物 / 86.60㎡ (26.19坪)
- 所在地 / 那須塩原市新朝日 ●地目 / 原野 ●用途地域 / 第一種住居地域 ●建ぺい率 / 60% ●容積率 / 200% ●構造 / 軽鉄骨2階建 ●築年月 / 2002年11月 ●上水道 / 公営 ●排水 / 公共 ●学区 / 黒磯小学校 ●取引態様 / 専任

大田原市末広1丁目 中古住宅

街中で築浅の住宅です。お一人暮らしやバス停が
近いので車を使わない方に最適です。キッチン
はIHです。ウォークインクローゼット物干し
スペースも付いています。



1,200万円

- 土地 / 230.11㎡ (69.61坪)
- 建物 / 64.59㎡ (19.54坪)
- 所在地 / 大田原市末広1丁目 ●地目 / 宅地 ●用途地域 / 第一種低層住居専用地域 ●建ぺい率 / 40% ●容積率 / 60% ●構造 / 木造平家建 ●築年月 / 2017年5月 ●上水道 / 公営 ●排水 / 公共 ●学区 / 大田原小学校 ●取引態様 / 専任

さくら市フィオーレ喜連川5丁目 中古住宅

温泉使用料: 3,500円/月 (10月超: 300円/月)
陽当たりの良い広々とした
お庭が魅力的です!
カーポートは4台駐車
可能です。



1,680万円

- 土地 / 661.00㎡ (199.95坪)
- 建物 / 161.68㎡ (48.90坪)
- 所在地 / さくら市フィオーレ喜連川5丁目 ●地目 / 山林 ●用途地域 / 無指定 ●建ぺい率 / 50% ●容積率 / 100% ●構造 / 木造2階建 ●築年月 / 1995年1月 ●上水道 / 公営 ●排水 / 公共 ●学区 / 喜連川小学校 ●取引態様 / 仲介

那須塩原市若葉町 中古住宅

平成25年築の鉄筋コンクリート
造りです。
太陽光発電システム32kW設置!
ドン・ホムナ、曹田記念病院
近くで生活便利立地です。



2,200万円

- 土地 / 186.33㎡ (56.36坪)
- 建物 / 105.98㎡ (32.05坪)
- 所在地 / 那須塩原市若葉町 ●地目 / 宅地 ●用途地域 / 近隣商業 ●建ぺい率 / 80% ●容積率 / 200% ●構造 / 鉄筋コンクリート2階建 ●築年月 / 2013年2月 ●上水道 / 公営 ●排水 / 公共 ●学区 / 黒磯小学校 ●取引態様 / 専任

那須塩原市三島3丁目 新築住宅

オール電化住宅! カースペース4台
駐車可能! 各部屋に収納付き!

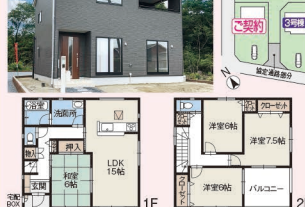


1号棟 1,680万円~

- 土地 / 202.55㎡ (61.27坪)
- 建物 / 104.49㎡ (31.60坪)
- 所在地 / 那須塩原市三島3丁目 ●地目 / 宅地 ●用途地域 / 第一種低層住居専用地域 ●建ぺい率 / 40% ●容積率 / 60% ●構造 / 木造2階建 ●築年月 / 2020年6月 ●上水道 / 公営 ●排水 / 公共 ●学区 / 三島小学校 ●取引態様 / 仲介

那須塩原市西新町 新築住宅

カースペース4台駐車可能!
宅配BOX付き! 各部屋に収納付き!

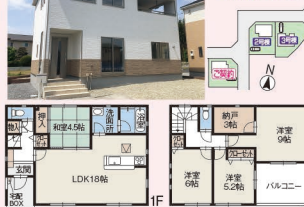


3号棟 1,750万円

- 土地 / 230.34㎡ (69.67坪)
- 建物 / 100.03㎡ (30.25坪)
- 所在地 / 那須塩原市西新町 ●地目 / 宅地 ●用途地域 / 第一種低層住居専用地域 ●建ぺい率 / 50% ●容積率 / 80% ●構造 / 木造2階建 ●築年月 / 2020年8月完成予定 ●上水道 / 公営 ●排水 / 公共 ●学区 / 稲村小学校 ●取引態様 / 仲介

大田原市元町2丁目 新築住宅

オール電化住宅! 宅配BOX付き!
カースペース4台駐車可能!



2号棟 1,780万円~

- 土地 / 236.52㎡ (71.54坪)
- 建物 / 100.44㎡ (30.38坪)
- 所在地 / 大田原市元町2丁目 ●地目 / 宅地 ●用途地域 / 第一種低層住居専用地域 ●建ぺい率 / 40% ●容積率 / 60% ●構造 / 木造2階建 ●築年月 / 2020年6月 ●上水道 / 公営 ●排水 / 公共 ●学区 / 大田原小学校 ●取引態様 / 仲介

大田原市野崎1丁目 新築住宅

カースペース4台駐車可能! 野崎駅まで
徒歩約7分! 公園も目の前にあります!



2号棟 1,880万円

- 土地 / 268.05㎡ (81.08坪)
- 建物 / 104.08㎡ (31.48坪)
- 所在地 / 大田原市野崎1丁目 ●地目 / 山林 ●用途地域 / 第一種住居地域 ●建ぺい率 / 60% ●容積率 / 200% ●構造 / 木造2階建 ●築年月 / 2020年7月完成予定 ●上水道 / 公営 ●排水 / 公共 ●学区 / 石上小学校 ●取引態様 / 仲介

第21回 ~知らなきや損する~

後悔しないための賢い家づくり勉強会

2019年度で、全国で13,000組のご家族さまが参加し
参加者数が年々増加している大好評の勉強会です
(2019年度 R+house ネットワーク本部調べ)

「まだまだ」の人も 「そろそろ」の人も

新型コロナウイルス感染拡大防止対策を実施しています

マスク着用を
実施しています

消毒を
おこなっています

換気を
おこなっています

座席を
離しています

開催日時 **2020年 8/30(日)**
13:30~16:00(開場13:00)

参加費無料 申込先着順
4組様限定

キッズルーム・託児あり

会場 **DIプラザ セミナースペース**
大田原市紫塚1-14-3(ハローワーク隣)

お問合せ 参加ご希望の方は、電話またはメールにてご予約ください。
勉強会後には個別相談も承ります。
申込締切日は8月28日(金)です。
0287-22-5119 (平野)
E-mail info@e-di.com

参加者特典 プレゼント

人生最大の買い物で後悔しないために
賢くマイホームを建てるコツ
「トクする家づくり
損する家づくり」

会場案内図

売却物件募集!!

購入希望者からご要望・リクエストをいただいておりますが、物件がありません!!

- 西那須野駅周辺分譲マンション
- 大田原市紫塚小学校エリア
- 大田原市市野沢小学校エリア
- 大田原市西原小学校エリア

などなど。他にも多数ございます。
査定は無料ですのでお気軽にご相談ください。

『中古住宅・土地』**パノラマVR**で
360°体感しませんか?

写真や問取図だけでは分かりづらい、広さや動線、景色など
パノラマ・VRで体験できます!